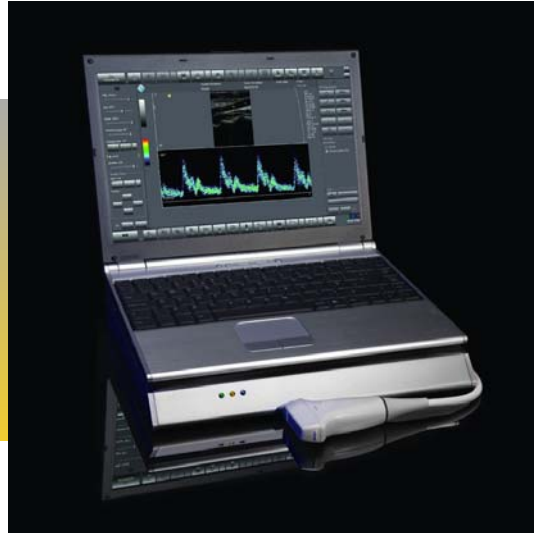


LOGICSCAN DOPPLER 100

PC-BASIERTES ULTRASCHALLSYSTEM - USB-TECHNOLOGIE

STARKE LEISTUNG - MAXIMALE FLEXIBILITÄT

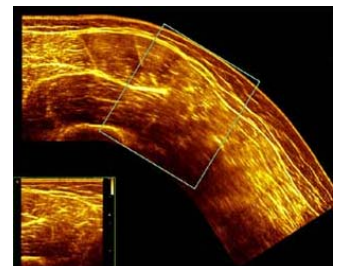


Das **LogicScan Doppler 100** ist ein kompaktes, leistungsstarkes und kostengünstiges Doppler-Ultraschallsystem. Das Gerät wird per USB an einer PC-Workstation oder an einem Laptop angeschlossen und verbindet die Vorzüge eines traditionellen Systems mit denen der Informatik.

- ✓ Verschiedene Multifrequenz-Schallköpfe sind verfügbar
- ✓ Digitale "multi-beam Processing"-Technik für eine erhöhte Sensibilität
- ✓ Die Software **Echo Wave II** ist einfach anzuwenden und kann stets durch Updates aktualisiert werden
- ✓ Mit integriertem Akku
- ✓ Alle Aufnahmen werden direkt auf den PC gespeichert (Filmsequenzen und Bilddateien)
- ✓ Ausdrucken von Aufnahmen und versenden von E-Mails über die Software möglich
- ✓ Inklusive der Funktion **PureView** (für eine bessere Strukturdifferentierung)
- ✓ Bedienung mit der Maus, der Tastatur oder mit einem Trackball
- ✓ DICOM-Anbindung
- ✓ Cineloop mit bis zu 2048 Bildern

Erforderliche PC-Spezifikationen:

- Anschluss: USB2
- Betriebssystem: Windows XP, Vista, Windows 7
- Konfiguration: PC oder Laptop, Tablett-PC
- Mikroprozessor: 1.0 GHz oder + / Pentium4, Celeron oder Centrino
- Arbeitsspeicher: 128 Mb Ram oder mehr
- Monitor: SVGA oder besser (XGA empfohlen)
- Auflösung: min. 1024 X 768
- Videospeicher: 8.0 Mb oder mehr
- Direct X 8.0 oder neuere Version
- Festplatte: 20 Mb oder mehr / 10 Mb frei



Optionale Software-Tools:
3D-View und PanoramicView

FERREX GmbH

Lindhorststr. 193 - D 46242 Bottrop - Tel. 02041-47503-13, Fax 02041-47503-21

www.ferrex-gmbh.de

www.pss-gruppe.de



FERREX GmbH

LOGICSCAN DOPPLER 100

Spezifikationen:

Modi

- B, B + B, 4B
- B+M, M
- Color Doppler (CFM)
- Power Doppler (PDI)
- Directional Power Doppler (DPDI)
- Pulsed Waved Doppler (PWD)
- B + PWD (Duplex)
- B+CFM/PDI/DPDI+PWD (Triplex)

Scan-Einstellungen

- 256 Graustufen
- full motion und full size real-time (bis zu 120 fps),
- High Line Density Modus
- Speckle Reduction **Pure View** (8 Stufen)
- TGC (5 Regler)
- Dynamic Range 120 dB (8 Werte)
- Gain
- sweep speed (M-Modus)
- Mittelung
- Helligkeit und Kontraste
- Scan-Richtung
- Gammas
- negativ / positiv
- "Noise Rejection"

Cineloop

- bis zu 2048 Bildern
- Play / Pause / Stop / Bildauswahl
- Speicherung auf die Festplatte
- Wiederabspielen von gespeicherten Aufnahmen

Scan-Tiefe

- 2 bis 30cm, je nach Schallkopf unterschiedlich

Messungen

- Kardio, Gyn, uvm.
- Kommentieren von Aufnahmen möglich

Fokus

- 16 chanel hybrid beamformer,
- Digital transmit focusing
- Multi-Fokus
- Dynamic Fokus

Anschlüsse und Anbindungen

- TV-Ausgang über den PC
- Ausdruck mit Bürodrucker möglich
- E-Mail Versandfunktion

Bedienung

- Maus
- Trackball
- Tastatur

Speicherformate

- avi
- jpg
- bmp
- png
- tif
- dcm (Dicom)
- dcm (Dicom-jpg)
- tpd (Telemed Picture Data)
- tvd (Telemed Video Data)

Stromversorgung

- 100~240V AC, 50~60 Hz
- interne Li-Ion Batterie (90 min Batteriebetrieb)

Software

- unbegrenzte Anzahl von Scan-Voreinstellungen möglich
- Benutzeroberfläche individuell anpassbar
- direkte E-Mail Funktion
- Schnittstelle mit Bürodrucker

Optionen

- 3DView Software
- PanoView Software
- ClearView Software

Schallköpfe:

- **Konvex**
PV6.5 (5.0-6.0-7.0-8.0 MHz/Radius 10/Feld 147°)
C3.5 (2.0-3.0-4.0 MHz/Radius 20/Feld 104°)
C3.5 (3.0-4.0-5.0 MHz/Radius 60/Feld 63°)
- **Linear**
HL9 (5.0-6.0-7.0-8.0-9.0-10.0 MHz/Feld 38mm)
- **Gyn-Schallkopf**
EC6.5 (5.0-6.0-7.0-8.0 MHz/Feld 147mm)

Automatische Sondenerkennung, 1 Anschluss
Biposieadapter für EC6.5, C3.5 und HL9 erhältlich



FERREX GmbH

Lindhorststr. 193 - D 46242 Bottrop - Tel. 02041-47503-13, Fax 02041-47503-21

www.ferrex-gmbh.de

www.pss-gruppe.de



FERREX GmbH